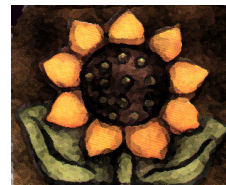


ASSOCIAZIONE  
**SPAZIOACCA**

SERVIZIO PEDAGOGICO PER LA FAMIGLIA E PER LA SCUOLA



Il Servizio Pedagogico per la Famiglia e per la Scuola offre la consulenza e il sostegno educativi alle famiglie con figli con bisogni speciali, e a tutti coloro, insegnanti, ed operatori, che sono impegnati nel settore educativo, in particolare negli interventi d'integrazione scolastica e sociale dei bambini e ragazzi con disabilità e con disturbi d'apprendimento e comportamento.

Il Servizio si propone come punto di riferimento e confronto che ascolta ed informa, che promuove e realizza progetti ed interventi volti a fornire aiuti concreti e soluzioni, opportunità e risposte ai problemi educativi delle famiglie e degli operatori della scuola e dell' extrascuola.

Mira a sostenere e aiutare i genitori e gli operatori nei loro compiti di cura ed educazione in famiglia ed a scuola e promuove e realizza interventi per migliorare l'integrazione scolastica degli alunni con disabilità e con disturbi d'apprendimento e comportamento, attraverso un raccordo tra famiglia, scuola ed ente locale.

Il Servizio per la realizzazione delle proprie iniziative collabora con Enti pubblici e privati, Scuole di diverso ordine e grado, Centri di Documentazione e Ricerca locali e nazionali.

### **ATTIVITÀ, SERVIZI E PROGETTI**

**ATTIVITÀ DI CONSULENZA PSICO – PEDAGOGICO – DIDATTICA E GIURIDICA** Attività di consulenza a genitori, insegnanti ed associazioni, su problematiche di natura psicopedagogica, didattica, giuridica, ed organizzativa in relazione all'integrazione degli alunni con disabilità, disturbi d'apprendimento e difficoltà scolastiche.

**ATTIVITÀ DI FORMAZIONE ED AGGIORNAMENTO** Organizzazione di corsi di formazione ed aggiornamento, incontri di studio, seminari teorico – pratici, rivolti a educatori, genitori, insegnanti, medici, pedagogisti, psicologi, operatori della riabilitazione, operatori socio – assistenziali. I Corsi sono tenuti da professionisti e docenti universitari e realizzati in collaborazione con *Proteo Fare Sapere – Sardegna*.

**SERVIZIO DOCUMENTAZIONE** Sostiene l'attività di documentazione di insegnanti ed operatori attraverso la raccolta, la sistemazione e la diffusione del materiale documentario sulle esperienze d'integrazione scolastica degli alunni con bisogni speciali, realizzate nelle diverse Scuole.

**SPAZIO INCONTRO** Luogo educativo pensato per offrire risposte all'esigenza di gestione del tempo libero delle persone con bisogni speciali (*bambini, adolescenti e giovani adulti*) ma anche dei bambini e dei ragazzi che intendono sperimentare attività laboratoriali di gruppo.

Spazio attrezzato, nel quale sono presenti animatori qualificati, dove ci si incontra per giocare e divertirsi, per leggere e raccontare, scambiare idee e trovare gli spazi e i materiali per realizzarle.

Si tratta di un Servizio finalizzato all'integrazione ed alla socializzazione, incentrato sulle attività espressive e sul gioco in tutte le sue valenze educative. Le proposte laboratoriali spaziano dalla danza alla musica, dal disegno alla pittura, dalle attività ludico – espressive al teatro, dalla manipolazione all'informatica.

**SERVIZIO DI SOSTEGNO EDUCATIVO** Realizza interventi di assistenza educativa specialistica ad alunni con disabilità e con difficoltà di apprendimento e comportamento presso il Servizio e, in casi particolari, interventi di sostegno educativo presso le Scuole. (Per l' A.S. 2007 – '08 si prevede l'attivazione del Progetto "*Servizio di Tutorato nella Scuola in favore degli studenti con disabilità*" che sarà promosso in collaborazione con la *Facoltà di Scienze della Formazione della Università degli Studi di Cagliari* e con la Provincia di Cagliari).

**PROGETTO "LA PEDAGOGIA DEI GENITORI"** Progetto promosso in collaborazione con il *Centro Nazionale Documentazione e Ricerca "Pedagogia dei Genitori" della Città di Collegno – Torino*. Metodologia che valorizza le competenze educative dei genitori tramite la raccolta, pubblicazione, diffusione dei loro itinerari educativi e la formazione dei professionisti che si occupano dei rapporti umani (educatori, insegnanti, medici, assistenti sociali ...).

Via Mercadante n. 106 Quartu Sant'Elena tel. / fax 070 868072 E – mail: [spazioacca@tiscali.it](mailto:spazioacca@tiscali.it)

Il Servizio è aperto al pubblico il martedì e il giovedì dalle ore 9.00 alle ore 12.00  
ed il lunedì, mercoledì e venerdì dalle ore 16.30 alle ore 19.30.

Responsabile: Prof. Daniele Altieri